

1 Règles et modifications aux règles

La régata sera régie par les règles telles que définies dans Les Règles de Course à la Voile (édition 2013-2016) de l'ISAF¹ incluant les prescriptions de l'Association Canadienne de Yachting (ACY/CYA), le cahier technique, l'avis de course et les présentes instructions de course. Chaque texte prévaudra sur le précédent en cas de litige.

2 Inscription

L'inscription pourra se faire en ligne sur le site www.cryq.org jusqu'à 21:00 la veille de la régata ou en personne auprès d'un officiel de course à la capitainerie de la marina Port de Québec le dimanche 9 août 2015 au plus tard 08:30 am. La Marina Port de Québec offre deux nuitées gratuites aux bateaux inscrits aux régates du CRYQ cette fin de semaine, veuillez réserver au 418-648-2233.

3 Programme des courses

L'épreuve sera tenue en 1 manche, selon les procédures de *l'avis de course 2015* (disponible au cryq.org).

Dimanche le 9 août 2015:

Classe	Signal de départ
Compétition C	10:20
Compétition B	10:25
Compétition A	10:30

Après l'arrivée, vous êtes invités à vous à la capitainerie de la marina Port de Québec pour la remise des résultats et la soirée d'après course.

4 Parcours

Cette section décrit les parcours, incluant l'ordre dans lequel les marques doivent être passées et le côté sur lequel chaque marque doit être laissée.

Le parcours A totalise 6.2 mn en 8 legs avec un facteur courant de 0.15 noeud. Le parcours B totalise 6.5 mn en 10 legs avec un facteur courant de 0.15 noeud. Le parcours C totalise 3.75 mn en 4 legs avec un facteur courant de 0.5 noeud.

4.1 Départs

Le départ se fera entre le bateau comité à bâbord et la bouée K168 à tribord.

1 En cas de conflit dans la traduction de *Les Règles de la course à la Voile* de l'ISAF, le texte anglais prévaudra.

4.2 Marques

Parcours A

Marque	Bouée	Laisser sur
1	LIM F (jaune)	Bâbord
2	LIM D (jaune)	Bâbord
3	K164 (rouge)	Bâbord
4	LIM F (jaune)	Bâbord
5	LIM D (jaune)	Bâbord
6	K164 (rouge)	Bâbord
7	K163 (verte)	Tribord

Parcours B

Marque	Bouée	Laisser sur
1	K164 (rouge)	Tribord
2	LIM F (jaune)	Bâbord
3	LIM D (jaune)	Bâbord
4	LIM F (rouge)	Bâbord
5	LIM D (jaune)	Bâbord
6	K164 (rouge)	Bâbord
7	LIM F (jaune)	Bâbord
8	LIM D (jaune)	Bâbord
9	K164 (rouge)	Tribord

Parcours C

Marque	Bouée	Laisser sur
1	LIM F (jaune)	Bâbord
2	LIM D (jaune)	Bâbord
3	K164 (rouge)	Tribord

4.3 Arrivées

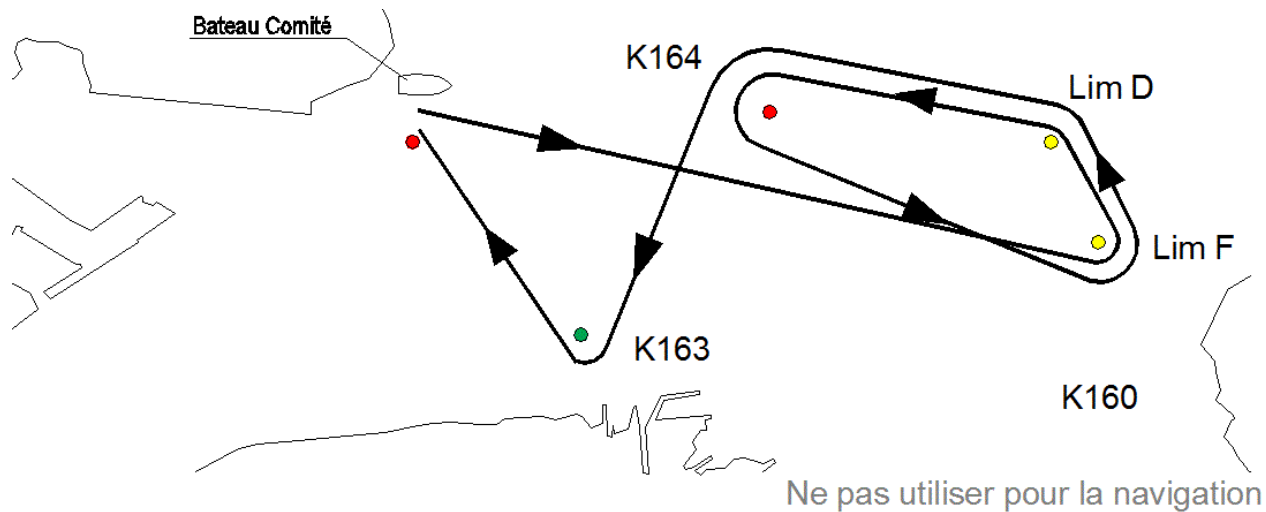
L'arrivée se fera entre le bateau comité à tribord et la bouée K168 à bâbord.

5 Temps limite

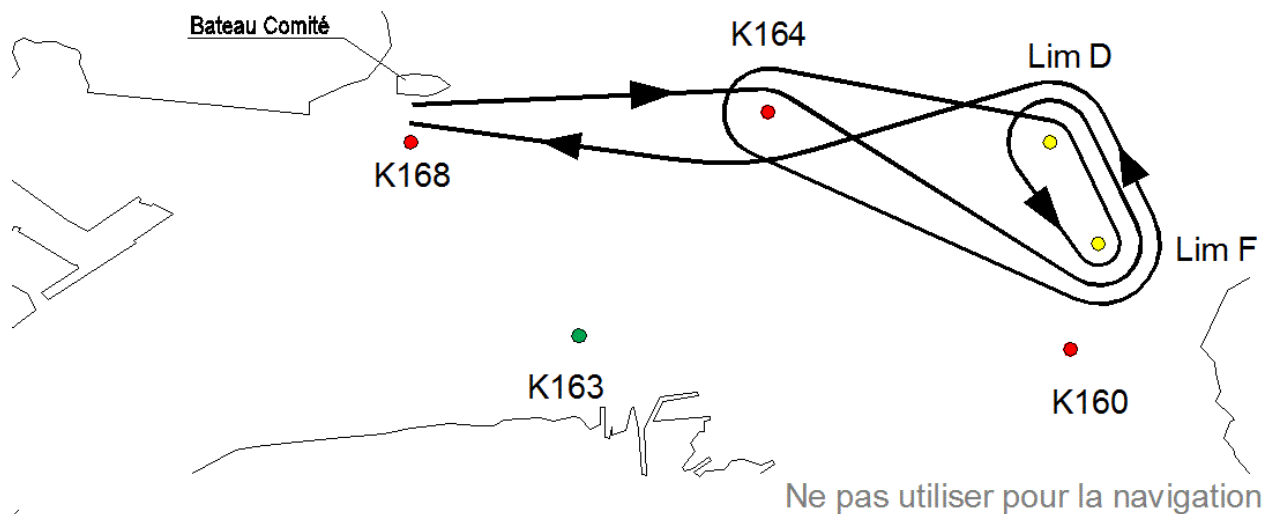
Le temps limite pour effectuer le parcours est 4 heures après le départ de sa classe.

6 Illustrations

6.1 Parcours A



6.2 Parcours B



6.3 Parcours C

