



# Instructions de course 2016

## Course Triangle



### 1 Règles et modifications aux règles

La régata sera régie par les règles telles que définies dans Les Règles de Course à la Voile (édition 2013-2016) de l'ISAF<sup>1</sup> incluant les prescriptions de l'Association Canadienne de Yachting (ACY/CYA), l'avis de course et les présentes instructions de course. Chaque texte prévaudra sur le précédent en cas de litige.

L'article 16 de l'avis de course précise des exceptions à la règle 42 des règles Règles de Course à la Voile, tel que permis par l'article 42.3(i).

### 2 Inscription

L'inscription pourra se faire en ligne sur le site [www.cryq.org](http://www.cryq.org) jusqu'à 21:00 la veille de la régata ou en personne auprès d'un officiel de course à la capitainerie du Port-de-refuge de Cap-à-l'Aigle le jour même à 09h30 au plus tard. Deux nuitées gratuites sont offertes par le Port-de-refuge de Cap-à-l'Aigle aux participants cette fin de semaine. Veuillez réserver directement auprès du club (418-665-3698). Les frais de quaiage seront de plus réduits de 50% pour la période du 29 août au 9 septembre.

### 3 Programme des courses

L'épreuve sera tenue en 1 manche, selon les procédures de *l'avis de course 2016* (disponible au [www.cryq.org](http://www.cryq.org)).

Dimanche le 4 septembre 2016:

Classe	Signal de départ provisoire
Les heures de départ seront annoncées lors de la soirée samedi et affichées à la capitainerie.	

Après l'arrivée, vous êtes invités à vous rendre à la capitainerie du port de refuge de Cap-à-l'Aigle pour la remise des résultats. Des prix seront remis aux vainqueurs ainsi que des prix de présence.

### 4 Parcours

Cette section décrit les parcours, incluant l'ordre dans lequel les marques doivent être passées et le côté sur lequel chaque marque doit être laissée. Le parcours à effectuer sera indiqué par les pavillons "A" ou "B" (blanc sur fond noir) hissé en même temps que le pavillon de classe, au signal d'avertissement, pendant la séquence de départ. Le parcours peut être différent pour chaque classe.

---

<sup>1</sup> En cas de conflit dans la traduction de *Les Règles de la course à la Voile* de l'ISAF, le texte anglais prévaudra.

## 4.1 Départs

Le départ aura lieu entre la bouée de départ (jaune) à Tribord et le quai de Cap-à-l'Aigle ou le bateau comité à bâbord.

## 4.2 Marques

Parcours A

Marque	Bouée	Laisser sur
1	Haut fond de l'Île-aux-Fraise (Jaune)	Tribord
2	Haut fond Morin (Rouge et Verte)	Tribord

Parcours B

Marque	Bouée	Laisser sur
1	Haut fond de l'Île-aux-Fraise (Jaune)	Tribord

La bouée Haut fond Île-aux-Fraises (jaune) sera mouillée approximativement à 47° 39' N ; 69° 54' W.

Le comité de course se réserve le droit de modifier la position de la bouée en fonction des conditions.

## 4.3 Arrivées

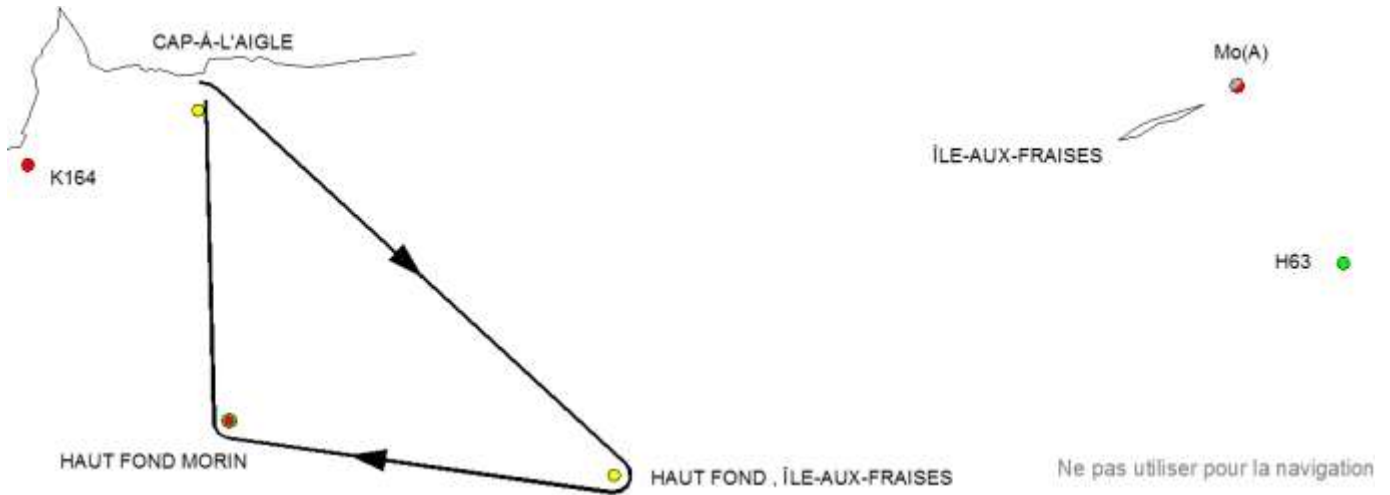
L'arrivée aura lieu entre la bouée de départ (jaune) à bâbord et le quai de Cap-à-l'Aigle ou le bateau comité à tribord. Le comité de course se réserve le droit de raccourcir le parcours à l'une des marques intermédiaire sans émettre d'avis aux concurrents.

## 5 Temps limite

L'heure limite pour compléter le parcours est fixée à 20h00 sans temps additionnel.

## 6 Illustrations

### 6.1 Parcours A



### 6.2 Parcours B

