



Instructions de course 2015

Coupe Fédération canadienne de la faune



1 Règles et modifications aux règles

La régata sera régie par les règles telles que définies dans Les Règles de Course à la Voile (édition 2013-2016) de l'ISAF¹ incluant les prescriptions de l'Association Canadienne de Yachting (ACY/CYA), le cahier technique, l'avis de course et les présentes instructions de course. Chaque texte prévaudra sur le précédent en cas de litige.

2 Inscription

L'inscription pourra se faire en ligne sur le site www.cryq.org jusqu'à 21:00 la veille de la régata ou en personne auprès d'un officiel de course à la capitainerie de la marina Port de Québec le samedi 8 août 2015 au plus tard 08:30 am. La Marina Port de Québec offre deux nuitées gratuites aux bateaux inscrits aux régates du CRYQ cette fin de semaine, veuillez réserver au 418-648-2233.

3 Programme des courses

L'épreuve sera tenue en 1 manche, selon les procédures de *l'avis de course 2015* (disponible au cryq.org).

Samedi le 8 août 2015:

Classe	Signal de départ
Compétition C	09:10
Compétition B	09:15
Compétition A	09:20

Les heures de départs seront modifiées en fonction des conditions de vent. Annoncer par les drapeaux du comité de course.

Après l'arrivée, vous êtes invités à participer à la course « Port de Québec » dont les heures de départ et les parcours sont fournis dans des instructions séparées.

4 Parcours

Cette section décrit les parcours, incluant l'ordre dans lequel les marques doivent être passées et le côté sur lequel chaque marque doit être laissée.

Le parcours A totalise 4.9 mn en 7 legs avec un facteur courant de 0.25 noeud. Le parcours B totalise 5.1 mn en 9 legs avec un facteur courant de 0.2 noeud. Le parcours C totalise 3.7 mn en 4 legs avec un facteur courant de 0.2 noeud.

4.1 Départs

Le départ se fera entre le bateau comité à bâbord et la bouée K168 à tribord.

¹ En cas de conflit dans la traduction de *Les Règles de la course à la Voile* de l'ISAF, le texte anglais prévaudra.



Instructions de course 2015

Coupe Fédération canadienne de la faune



4.2 Marques

Parcours A

Marque	Bouée	Laisser sur
1	K163 (verte)	Bâbord
2	K164 (rouge)	Tribord
3	LIM F (jaune)	Bâbord
4	LIM D (jaune)	Bâbord
5	K164 (rouge)	Bâbord
6	K163 (verte)	Tribord

Parcours B

Marque	Bouée	Laisser sur
1	K164 (rouge)	Tribord
2	LIM F (jaune)	Bâbord
3	LIM D (jaune)	Bâbord
4	LIM F (jaune)	Bâbord
5	LIM D (jaune)	Bâbord
6	LIM F (jaune)	Bâbord
7	LIM D (jaune)	Bâbord
8	K164 (rouge)	Tribord

Parcours C

Marque	Bouée	Laisser sur
1	LIM F (jaune)	Bâbord
2	LIM D (jaune)	Bâbord
3	K164 (rouge)	Tribord

4.3 Arrivées

L'arrivée se fera entre le bateau comité à tribord et la bouée K168 à bâbord.

5 Temps limite

Le temps limite pour effectuer le parcours est 3 heures après le départ de sa classe avec un temps additionnel de 40 minutes.



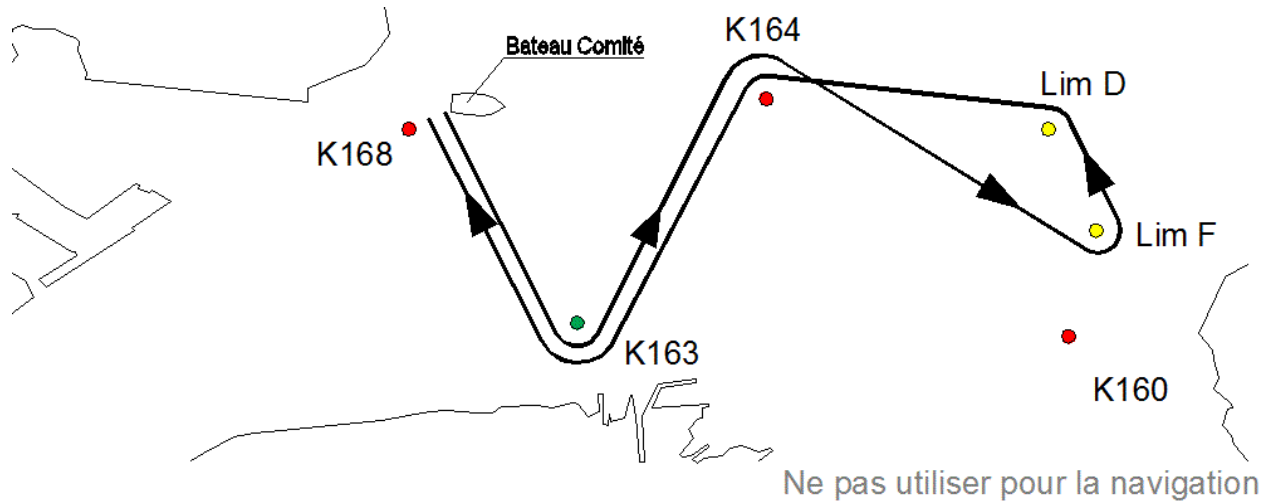
Instructions de course 2015

Coupe Fédération canadienne de la faune

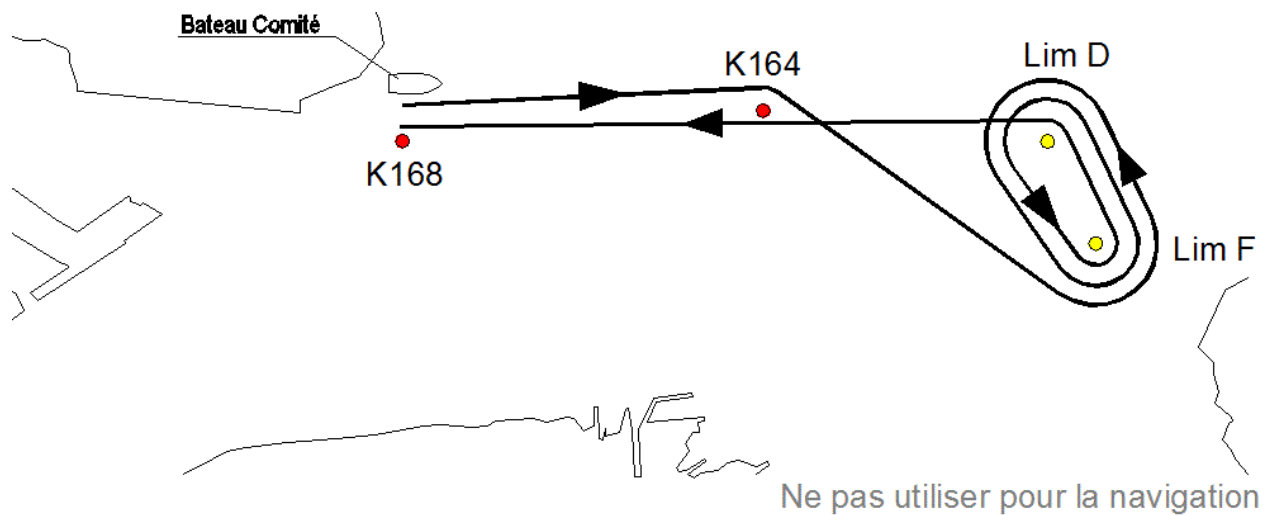


6 Illustrations

6.1 Parcours A



6.2 Parcours B





Instructions de course 2015

Coupe Fédération canadienne de la faune



6.3 Parcours C

