

INSTRUCTIONS DE COURSE COMPLÉMENTAIRES – COURSE 1 (ICC-1)

Coupe ville de Québec



Manche 1 du Championnat de voile Desjardins Subaru 2017

Présentée par : Boulet Lemelin Yacht

Date : samedi le 3 juin 2017

Marina hôte : Yacht-Club de Québec, 1225, boul. Champlain, Québec QC G1L 0A2 www.ycq.ca

Autorité organisatrice : Championnat Régional de Yachting de Québec (CRYQ)

La marina hôte, le Yacht-Club de Québec offre une (1) nuitée gratuite aux participants. Une réservation doit être faite par téléphone au 418-681-4617.

Après l'arrivée, les participants sont invités à se rendre à la capitainerie du Yacht-Club de Québec pour la remise des résultats et soirée d'après course.

**1 AVIS AUX CONCURRENTS**

1.1. Le tableau officiel d'information est situé à la capitainerie du Yacht-Club de Québec.

**2 SIGNAUX FAITS A TERRE**

2.1. Les signaux faits à terre seront envoyés de la capitainerie du Yacht-Club de Québec.

**3 PROGRAMME DES COURSES**

3.1. L'épreuve sera courue en une (1) manche.

3.2. Le premier signal d'avertissement sera fait à 09h00 ou plus tard selon les conditions de vent et sera annoncé par le comité de course par les signaux de drapeaux. Les heures de départ provisoires par classe sont les suivantes :

Classe	Signal de départ provisoire
PHRF	09 :05
ORC blanche	09 :10
ORC bleue	09 :15

**4 LES PARCOURS**

4.1. Les signaux définissant les parcours à effectuer sont un pavillon noir arborant A, B ou C en blanc.

**5 MARQUES**

5.1. Les marques sont décrites et doivent être contournées conformément aux diagrammes « Illustrations des parcours – Course 1 ».

**6 LE DEPART**

6.1. Les départs des courses seront donnés en application de la RCV 26, avec le signal d'avertissement fait 5 minutes avant le signal de départ.

6.2. La ligne de départ sera entre la jetée est du YCQ à bâbord et la bouée YCQ (blanche) à tribord.

**7 L'ARRIVEE**

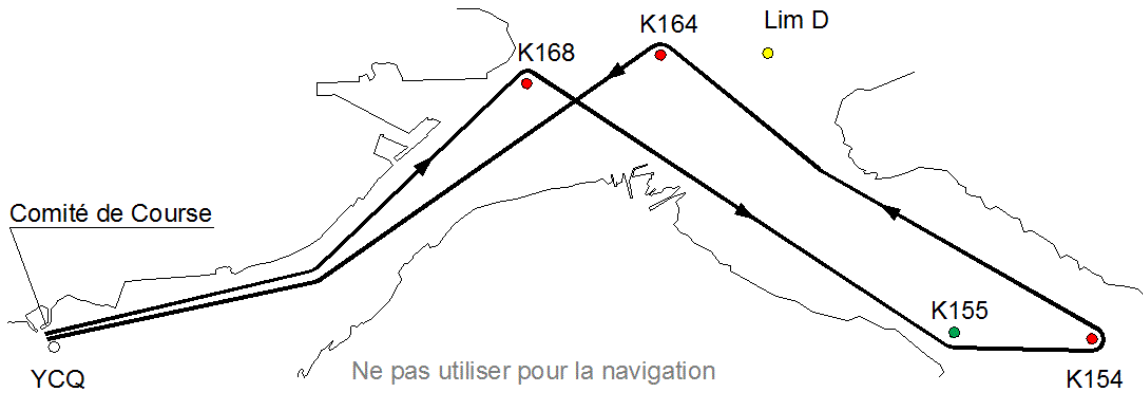
7.1. La ligne d'arrivée sera entre la bouée du YCQ (blanche) à bâbord et la jetée est YCQ à tribord.

**8 TEMPS LIMITES**

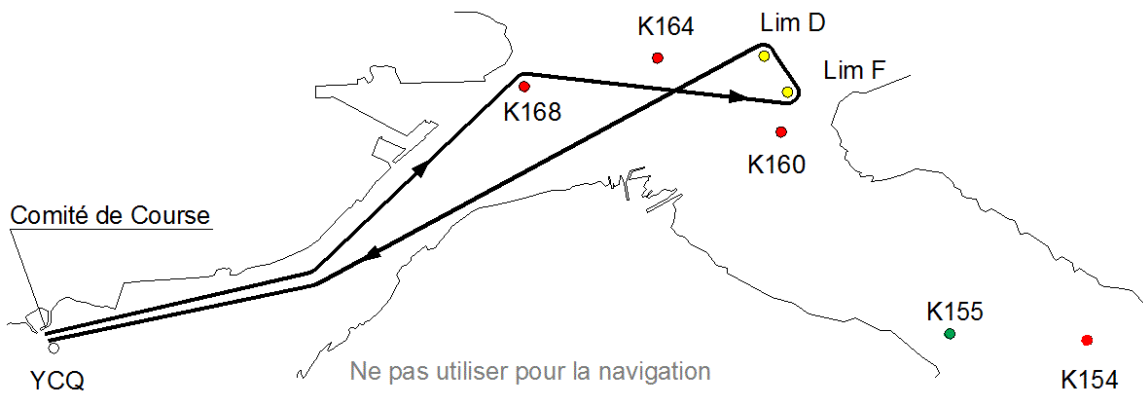
Classe	Temps limite pour finir pour le premier	Temps limite pour finir après le premier
Toutes	4 heures	60 minutes

9 ILLUSTRATIONS DES PARCOURS – COURSE 1

Parcours A (distance de 16.1 milles nautiques) Départ – K168 – K155 – K164 – Arrivée



Parcours B (distance de 11.2 milles nautiques) Départ – K168 – LIM F – LIM D – Arrivée



Parcours C (distance de 7.6 milles nautiques) Départ – K168 – Arrivée

