

INSTRUCTIONS DE COURSE COMPLÉMENTAIRES – COURSE 6 (ICC-6)

Coupe CNVP **ORICOM**  
Club Nautique du Vieux-Port **INTERNET**

Manche 6 du Championnat de voile Desjardins Subaru 2017

Présentée par : Oricom Internet

Date : Dimanche le 2 juillet 2017

Marina hôte: Marina Port de Québec, 155 Abraham Martin, Québec QC G1R 4M8 www.portquebec.ca

Autorité organisatrice : Championnat Régional de Yachting de Québec (CRYQ)

La marina du Port de Québec offre une nuitée gratuite aux participants. Une réservation doit être faite par téléphone au 418-648-2233.

Après l'arrivée, les participants sont invités à se rendre à la capitainerie de la marina Port de Québec pour la remise des résultats et la soirée d'après course.

**1 AVIS AUX CONCURRENTS**

1.1. Le tableau officiel d'information est situé à la capitainerie de la Marina Port de Québec.

**2 SIGNAUX FAITS A TERRE**

2.1. Les signaux faits à terre seront envoyés de la capitainerie de la Marina Port de Québec.

**3 PROGRAMME DES COURSES**

3.1. L'épreuve sera courue en une (1) manche.

3.2. Le signal d'avertissement de la course sera fait à 13 h 40 ou plus tard selon les conditions de vent et seront annoncées par le comité de course par les signaux de drapeaux. Les heures de départ provisoires par classe sont les suivantes (notez que l'écart entre les classes peut être différent) :

| Classe      | Signal de départ provisoire |
|-------------|-----------------------------|
| PHRF        | 13 h 45                     |
| ORC blanche | 13 h 55                     |
| ORC bleue   | 14 h 00                     |

**4 LES PARCOURS**

4.1. Les signaux définissant les parcours à effectuer sont un pavillon noir arborant A, B ou C en blanc.

**5 MARQUES**

5.1. Les marques sont décrites à « Illustrations des parcours – Course 6 »

**6 LE DEPART**

6.1. Les départs des courses seront donnés en application de la RCV 26, avec le signal d'avertissement fait 5 minutes avant le signal de départ.

6.2. La ligne de départ sera entre la bouée K164 à bâbord et le bateau comité à tribord.

**7 L'ARRIVEE**

7.1. La ligne d'arrivée sera entre la bouée K164 à tribord et le bateau comité à bâbord.

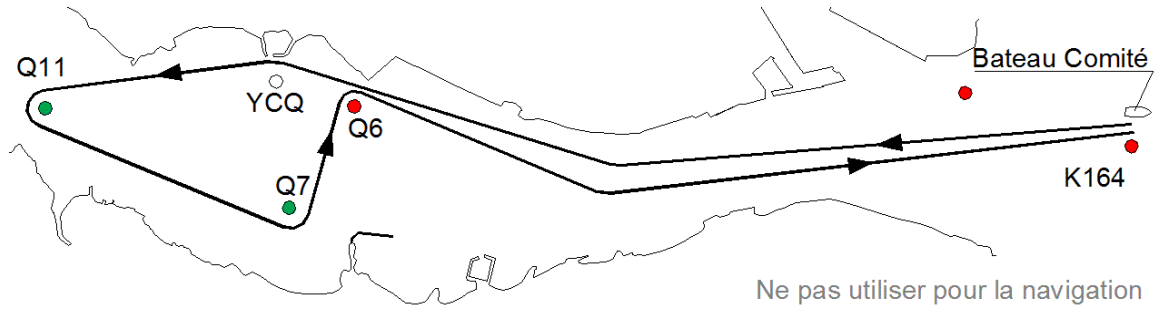
**8 TEMPS LIMITES<sup>5</sup>**

| Classe | Temps limite pour finir <i>pour le premier</i> | Temps limite pour finir après le premier <i>si au-delà du temps limite pour finir</i> |
|--------|--|---|
| Toutes | 2 heures                                       | 40 minutes  |

<sup>5</sup> Modifié par [l'avenant 01 de l'ICC 06](#)

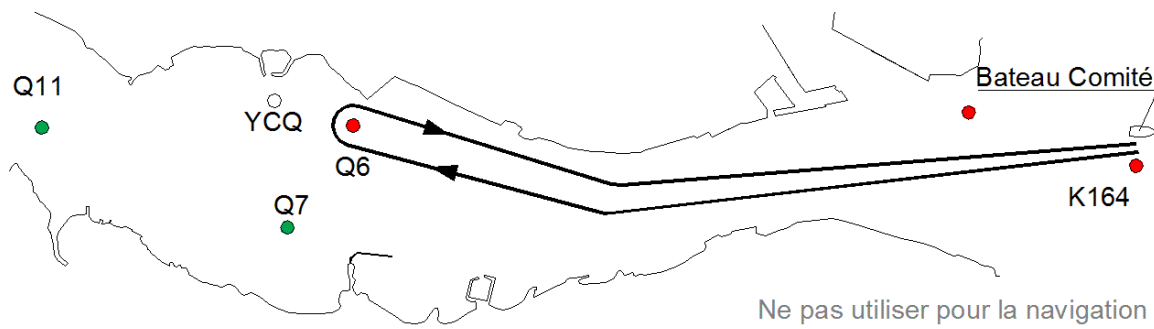
**Parcours A** (distance 12.25 milles nautiques)

Départ – Q6– YCQ – Q11 – Q7 – Q6 – Arrivée



**Parcours B** (distance 8.6 milles nautiques)

Départ – Q6– Arrivée



**Parcours C** (distance 2.95 milles nautiques)

Départ – K165– Arrivée

