

INSTRUCTIONS DE COURSE COMPLÉMENTAIRES – COURSE 6 (ICC-6)

Coupe CNVP **ORICOM**
 Club Nautique du Vieux-Port **INTERNET**

Manche 6 du Championnat de voile Desjardins Subaru 2018

Présentée par : Oricom Internet

Date : Dimanche le 5 août 2018

Marina hôte: Marina Port de Québec, 155 Abraham Martin, Québec QC G1R 4M8 www.portquebec.ca

Autorité organisatrice : Championnat Régional de Yachting de Québec (CRYQ)

La marina du Port de Québec offre une nuitée gratuite aux participants. Une réservation doit être faite par téléphone au 418-648-2233.

Après l'arrivée, les participants sont invités à se rendre à la capitainerie de la marina Port de Québec pour la remise des résultats et la soirée d'après course.

1 AVIS AUX CONCURRENTS

1.1. Le tableau officiel d'information est situé à la capitainerie de la Marina Port de Québec.

2 SIGNAUX FAITS A TERRE

2.1. Les signaux faits à terre seront envoyés de la capitainerie de la Marina Port de Québec.

3 PROGRAMME DES COURSES

3.1. L'épreuve sera courue en une (1) manche.

3.2. Le signal d'avertissement de la course sera fait à 12 h 40 ou plus tard selon les conditions de vent et seront annoncées par le comité de course par les signaux de drapeaux. Les heures de départ provisoires par classe sont les suivantes (notez que l'écart entre les classes peut être différent) :

Classe	Signal de départ provisoire
Verte	Parcours A 12h45 B 13h00 C 13h25
Blanche	Parcours A 12h55 B 13h05 C 13h30
Bleue	Parcours A 13h00 B 13h10 C 13h35

4 LES PARCOURS

4.1. Les signaux définissant les parcours à effectuer sont un pavillon noir arborant A, B ou C en blanc.

5 MARQUES

5.1. Les marques sont décrites à « Illustrations des parcours – Course 6 »

6 LE DEPART

6.1. Les départs des courses seront donnés en application de la RCV 26, avec le signal d'avertissement fait 5 minutes avant le signal de départ.

6.2. La ligne de départ sera entre la bouée K164 à bâbord et le bateau comité à tribord.

7 L'ARRIVEE

7.1. La ligne d'arrivée sera entre la bouée K164 à tribord et le bateau comité à bâbord.

8 TEMPS LIMITES

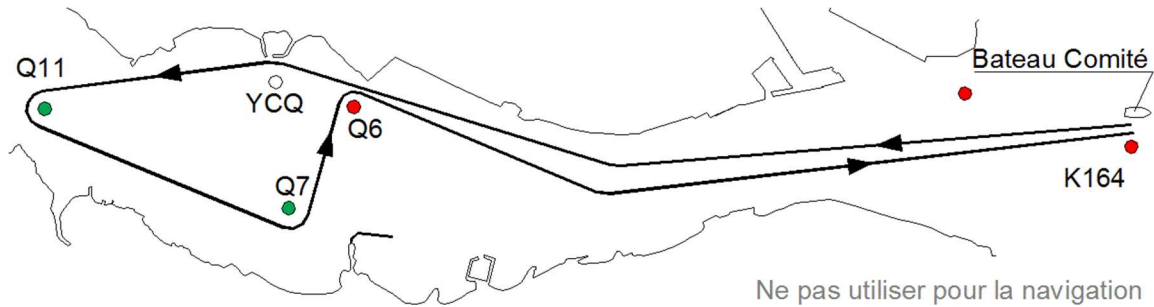
Classe	Temps limite pour finir	Temps limite pour finir après le premier si au-delà du temps limite pour finir
Toutes	Parcours A 2h30 B 2h00 C 2h00	40 minutes

9 ILLUSTRATIONS DES PARCOURS – COURSE 6

Championnat Régional de Yachting de Québec, C.P. 54023, 707 Boulevard Charest, Québec, G1N 5P0

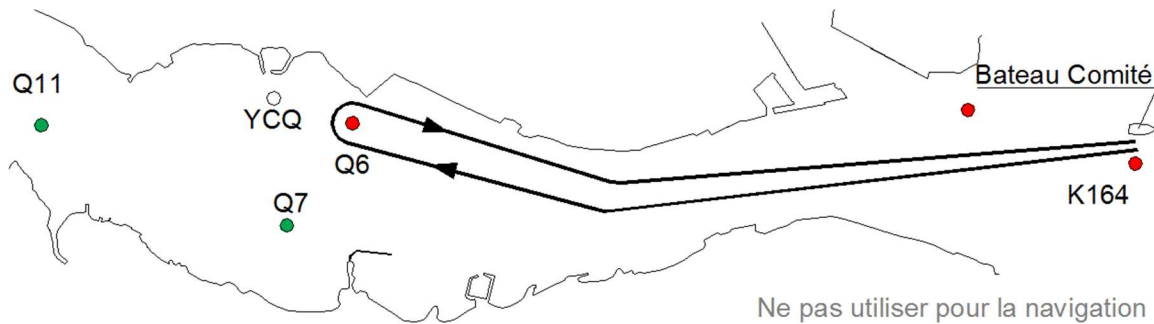
Parcours A (distance 12.23 milles nautiques) – 5 août 2018 : départ le plus tôt 12h45

Départ – Q6– YCQ – Q11 – Q7 – Q6 – Arrivée



Parcours B (distance 8.58 milles nautiques) – 5 août 2018 : départ le plus tôt 13h00

Départ – Q6– Arrivée



Parcours C (distance 2.96 milles nautiques) – 5 août 2018 : départ le plus tôt 13h25

Départ – K165– Arrivée

