

INSTRUCTIONS DE COURSE COMPLÉMENTAIRES – COURSE 13 (ICC-13)

Coupe Chien d'Or



Manche 13 du Championnat de voile Desjardins Subaru 2018

Présentée par : Boulet Lemelin Yacht

Date : Samedi le 22 septembre 2018

Marina hôte : Yacht-Club de Québec, 1225, boul. Champlain, Québec QC G1L 0A2 www.ycq.ca

Autorité organisatrice : Championnat Régional de Yachting de Québec (CRYQ)

La marina hôte, le Yacht-Club de Québec offre une nuitée gratuite aux participants. Une réservation doit être faite par téléphone au 418-681-4617.

Après l'arrivée, les participants sont invités à se rendre à la capitainerie du Yacht-Club de Québec pour la remise des résultats et soirée d'après course.

1 AVIS AUX CONCURRENTS

1.1. Le tableau officiel d'information est situé à la capitainerie du Yacht-Club de Québec.

2 SIGNAUX FAITS A TERRE

2.1. Les signaux fait à terre seront envoyés de la capitainerie du Yacht-Club de Québec.

3 PROGRAMME DES COURSES

3.1. L'épreuve sera courue en une (1) manche.

3.2. Le signal d'avertissement de la course sera fait à 12 h 30 ou plus tard selon les conditions de vent et seront annoncées par le comité de course par les signaux de drapeaux. Les heures de départ provisoires par classe sont les suivantes (notez que l'écart entre les classes peut être différent) :

Classe	Signal de départ provisoire
Verte	12h35
Blanche	12h45
Bleue	12h50

4 LES PARCOURS

4.1. Les signaux définissant les parcours à effectuer sont un pavillon noir arborant A, B ou C en blanc.

5 MARQUES

5.1. Les marques sont décrites à « Illustrations des parcours – Course 13 »

6 LE DEPART

6.1. Les départs des courses seront donnés en application de la RCV 26, avec le signal d'avertissement fait 5 minutes avant le signal de départ.

6.2. La ligne de départ est entre la jetée est du YCQ à bâbord et la bouée YCQ (blanche) à tribord.

7 L'ARRIVEE

7.1. La ligne d'arrivée est entre la bouée du YCQ (blanche) à bâbord et la jetée est YCQ à tribord.

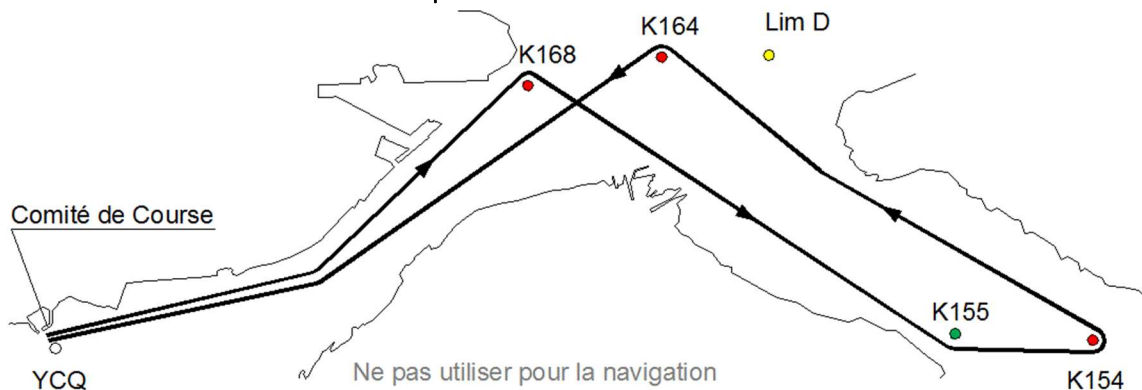
8 TEMPS LIMITES

Classe	Temps limite pour finir	Temps limite pour finir après le premier si au-delà du temps limite pour finir
Toutes	Si parcours A : 5 heures Si parcours B : 4 heures Si parcours C : 3h30 heures	Aucun

Parcours A 16.12mn

22 septembre 2018: départ le plus tôt 12h35

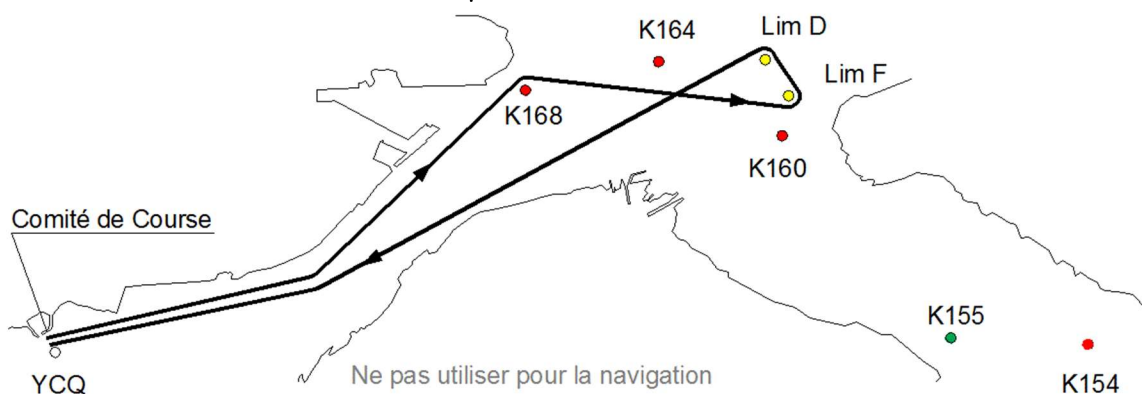
Départ – K168 – K155 – K154 – K164 – Arrivée



Parcours B 11.19mn

22 septembre 2018: départ le plus tôt 13h25

Départ – K168 – LIM F – LIM D – Arrivée



Parcours C 7.6mn

22 septembre 2018: départ le plus tôt 13h40

Départ – K168 – Arrivée

