

INSTRUCTIONS DE COURSE COMPLÉMENTAIRES – COURSE 1 (ICC-1)

Coupe ville de Québec



Manche 1 du Championnat de voile Desjardins Subaru 2019

Présentée par : Boulet et Lemelin Yacht

Date : samedi le 1 juin 2019

Marina hôte : Yacht-Club de Québec, 1225, boul. Champlain, Québec QC G1L 0A2 www.ycq.ca

Autorité organisatrice : Championnat Régional de Yachting de Québec (CRYQ)

La marina hôte, le Yacht-Club de Québec offre deux (2) nuitées gratuites aux participants. Une réservation doit être faite par téléphone au 418-681-4617.

Après l'arrivée, les participants sont invités à se rendre à la capitainerie du Yacht-Club de Québec pour la remise des résultats et soirée d'après course.

1 AVIS AUX CONCURRENTS

1.1. Le tableau officiel d'information est situé à la capitainerie du Yacht-Club de Québec.

2 SIGNAUX FAITS A TERRE

2.1. Les signaux faits à terre seront envoyés de la capitainerie du Yacht-Club de Québec.

3 PROGRAMME DES COURSES

3.1. L'épreuve sera courue en une (1) manche.

3.2. Le premier signal d'avertissement sera fait à 12h45 ou plus tard selon les conditions de vent et sera annoncé par le comité de course par les signaux de drapeaux. Les heures de départ provisoires par classe sont les suivantes :

Classe	Signal de départ provisoire
Verte	Parcours A 12h50 B 13h35 C 13h55
Blanche	Parcours A 13h00 B 13h40 C 14h00
Bleue	Parcours A 13h05 B 13h45 C 14h05

4 LES PARCOURS

4.1. Les signaux définissant les parcours à effectuer sont un pavillon noir arborant A, B ou C en blanc.

5 MARQUES

5.1. Les marques sont décrites et doivent être contournées conformément aux diagrammes « Illustrations des parcours – Course 1 ».

6 LE DEPART

6.1. Les départs des courses seront donnés en application de la RCV 26, avec le signal d'avertissement fait 5 minutes avant le signal de départ.

6.2. La ligne de départ sera entre la jetée est du YCQ à bâbord et la bouée YCQ (blanche) à tribord.

7 L'ARRIVEE

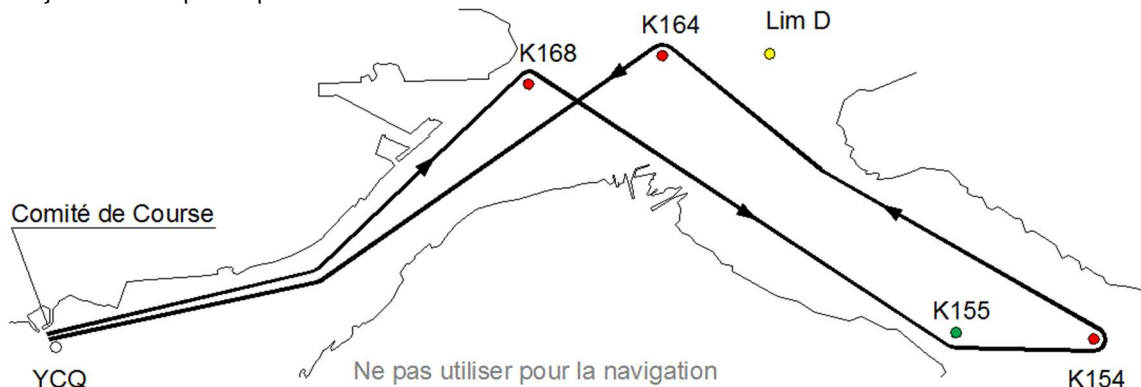
7.1. La ligne d'arrivée sera entre la bouée du YCQ (blanche) à bâbord et la jetée est YCQ à tribord.

8 TEMPS LIMITES

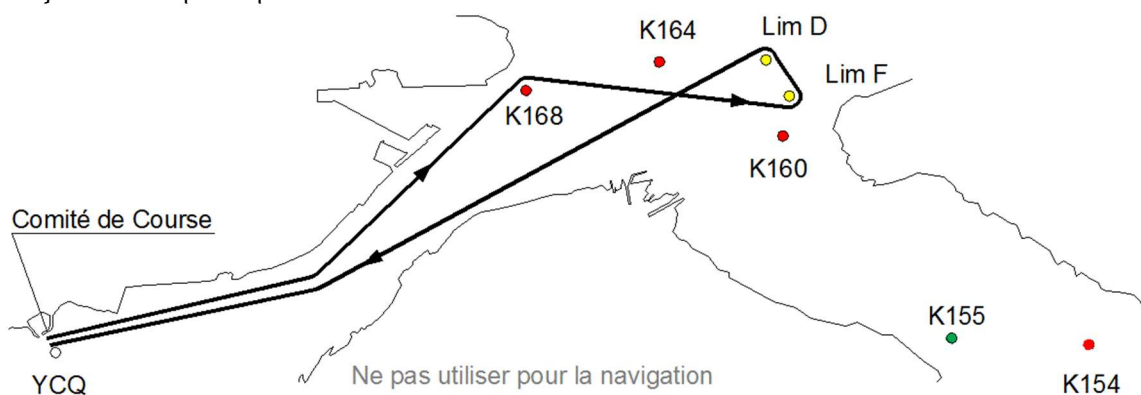
Classe	Temps limite pour finir	Temps limite pour finir après le premier si au-delà du temps limite pour finir
Toutes	4 heures	60 minutes

ILLUSTRATIONS DES PARCOURS – COURSE 1

Parcours A 16.12mn Départ – K168 – K155 – K164 – Arrivée
 1 juin 2019: départ le plus tôt 12h50



Parcours B 11.19mn Départ – K168 – LIM F – LIM D – Arrivée
 1 juin 2019: départ le plus tôt 13h35



Parcours C 7.6mn Départ – K168 – Arrivée
 1 juin 2019: départ le plus tôt 13h55

