

INSTRUCTIONS DE COURSE COMPLÉMENTAIRES – COURSE 7 (ICC-7)

Coupe CNVP **ORICOM**
Club Nautique du Vieux-Port INTERNET

Manche 7 du Championnat de voile Desjardins Subaru 2019

Présentée par : Oricom Internet

Date : Dimanche le 11 août 2019

Marina hôte: Marina Port Québec, 155 Abraham Martin, Québec QC G1R 4M8 www.portquebec.ca

Autorité organisatrice : Championnat Régional de Yachting de Québec (CRYQ)

La marina du Port Québec offre une nuitée gratuite aux participants. Une réservation doit être faite par téléphone au 418-648-2233.

Après l'arrivée, les participants sont invités à se rendre à la capitainerie de la marina Port Québec pour la remise des résultats et la soirée d'après course.

1 AVIS AUX CONCURRENTS

- 1.1. Le tableau officiel d'information est situé à la capitainerie de la Marina Port Québec.

2 SIGNAUX FAITS A TERRE

- 2.1. Les signaux faits à terre seront envoyés de la capitainerie de la Marina Port Québec.

3 PROGRAMME DES COURSES

- 3.1. L'épreuve sera courue en une (1) manche.

- 3.2. Le signal d'avertissement de la course sera fait à 11 h 55 ou plus tard selon les conditions de vent et seront annoncées par le comité de course par les signaux de drapeaux. Les heures de départ provisoires par classe sont les suivantes (notez que l'écart entre les classes peut être différent) :

Classe	Signal de départ provisoire
Verte	Parcours A 12h40 B 12h00
Blanche	Parcours A 12h45 B 12h05
Bleue	Parcours A 12h50 B 12h10

4 LES PARCOURS

- 4.1. Les signaux définissant les parcours à effectuer sont un pavillon noir arborant A ou B en blanc.

5 MARQUES

- 5.1. Les marques sont décrites à « Illustrations des parcours – Course 7 » ou « Illustrations des parcours – Course 7 (ALTERNATIF) » sur décision du comité de course qui sera affichée au tableau officiel et annoncé sur le VHF canal 16 au moins 60 minutes avant le premier signal d'avertissement de la course.

6 LE DEPART

- 6.1. Les départs des courses seront donnés en application de la RCV 26, avec le signal d'avertissement fait 5 minutes avant le signal de départ.
- 6.2. La ligne de départ sera entre la bouée K164 à bâbord et le bateau comité à tribord ou entre la fin du quai à bâbord et le comité de course sur le quai à tribord pour le parcours ALTERNATIF.

7 L'ARRIVEE

- 7.1. La ligne d'arrivée sera entre la bouée K164 à bâbord et le bateau comité à tribord ou entre le comité de course sur le quai à bâbord et la fin du quai à tribord pour le parcours ALTERNATIF.

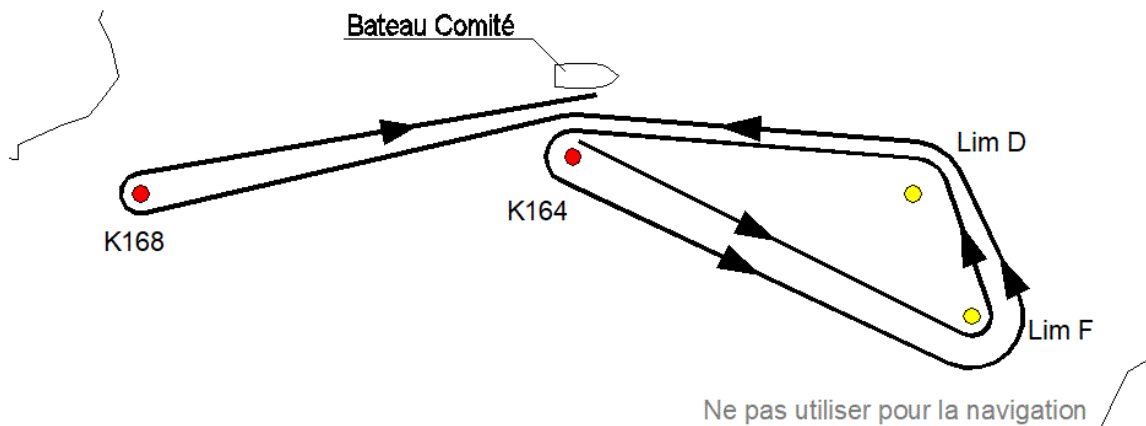
Classe	Temps limite pour finir	Temps limite pour finir après le premier si au-delà du temps limite pour finir
Toutes	2 heures	40 minutes

8 ILLUSTRATIONS DES PARCOURS – COURSE 7

Parcours A 5.66mn

11 août 2019 : départ le plus tôt 12h40

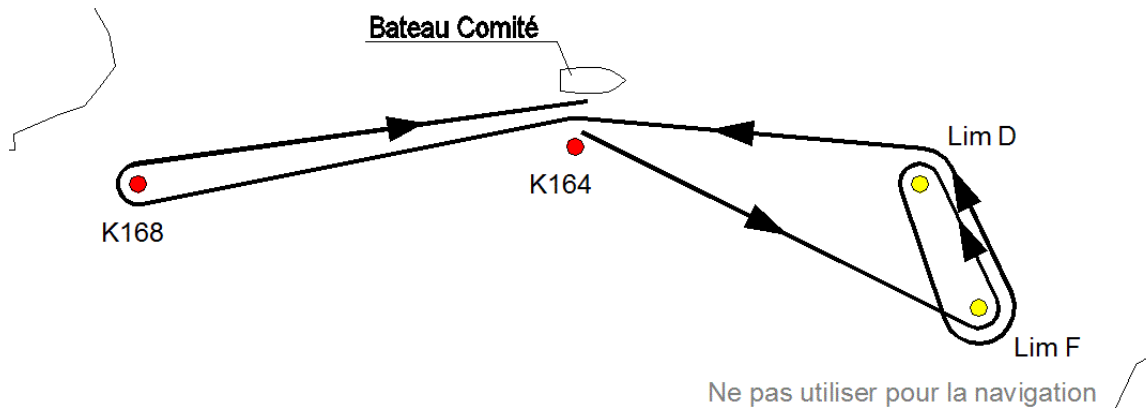
Départ – Lim F – Lim D – K164 – Lim F – Lim D – K164 – K168 –Arrivée



Parcours B 4.33mn

11 août 2019 : départ le plus tôt 12h00

Départ – Lim F – Lim D – Lim F – Lim D – K164 – K168 –Arrivée

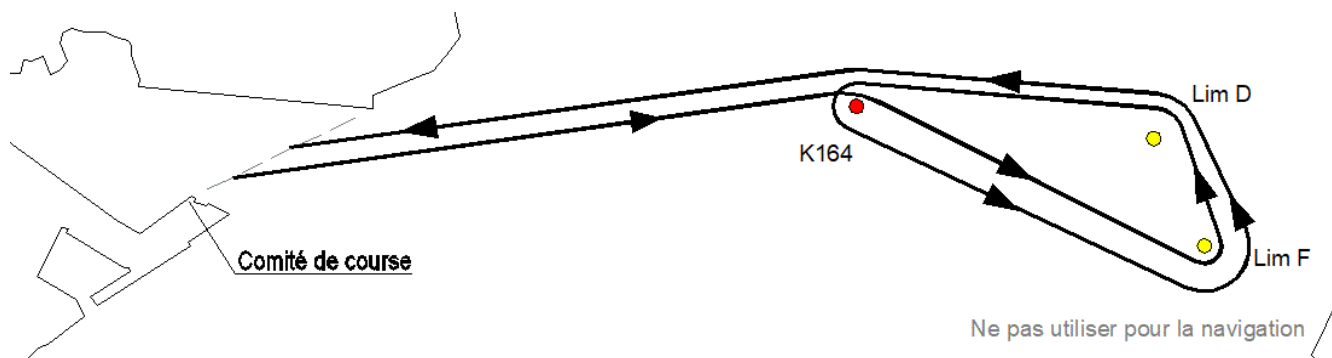


9 ILLUSTRATIONS DES PARCOURS – COURSE 7 (ALTERNATIF)

Parcours A 6.52mn

11 août 2019: départ le plus tôt 12h40

Départ – K164 – Lim F – Lim D – K164 – Lim F – Lim D – K164 - Arrivée



Parcours B 5.1mn

11 août 2019: départ le plus tôt 12h00

Départ – K164 - Lim F – Lim D – Lim F – Lim D – K164– Arrivée

