

LE CHAMPIONNAT RÉGIONAL DE YACHTING DE QUÉBEC 2021

INSTRUCTIONS DE COURSE COMPLÉMENTAIRES – COURSE 12 (ICC-12)

Course au Crépuscule



YACHT - CLUB DE QUÉBEC

CRYQ 2021 présenté par Garon Fluet Bissonnette, gestionnaires de portefeuille

Course 12 présentée par : Le Yacht Club de Québec

Date : samedi le 25 septembre 2021

Marina hôte : Yacht-Club de Québec, 1225, boul. Champlain, Québec QC G1L 0A2 www.ycq.ca

Autorité organisatrice : Championnat Régional de Yachting de Québec (CRYQ)

La marina hôte, le Yacht-Club de Québec offre une nuitée gratuite aux participants. Une réservation doit être faite par téléphone au 418-681-4617. Ceux dont le tirant d'eau dépasse 6 pieds sont invités à réserver tôt.

Après l'arrivée, les participants sont invités à se rendre à la capitainerie du Yacht-Club de Québec pour la remise des résultats et soirée d'après course. Étant donné l'heure tardive aucun repas ne sera disponible mais les participants peuvent emporter leurs breuvages.

En raison des mesures sanitaires en vigueur, le nombre de participants à la remise des résultats et à la soirée est limité à 50.

1 CHANGEMENTS À L'AVIS DE COURSE APPLICABLES À LA COURSE 12

- 1.1. Les équipiers devront être en possession du passeport vaccinal valide, tel que requis par les autorités gouvernementales pour toutes des compétitions sportives ainsi que par Voile Québec. Ceci modifie l'article admissibilité de l'Avis de Course.
- 1.2. Tous les équipiers doivent se présenter entre 13h00 et 15h00 au comité de course pour faire valider leur passeport vaccinal.
- 1.3. Le Comité de Course se réserve le droit de disqualifier un voilier qui ne respecterait pas l'exigence sur le passeport vaccinal mentionné précédemment.

2 AVIS AUX CONCURRENTS

- 2.1. Le tableau officiel d'information est sur le site Facebook du CRYQ et est situé à la capitainerie du Yacht-Club de Québec.

3 SIGNAUX FAITS A TERRE

- 3.1. Les signaux fait à terre seront envoyés de la capitainerie du Yacht-Club de Québec.

4 PROGRAMME DES COURSES

- 4.1. L'épreuve sera courue en une (1) manche.

- 4.2. Le signal d'avertissement de la course sera fait à 16 :05 le 25 septembre 2021 ou plus tard selon les conditions de vent et seront annoncées par le comité de course par les signaux de drapeaux. Les heures de départ provisoires par classe sont les suivantes (notez que l'écart entre les classes peut être différent) :

Classe	Signal de départ provisoire
Verte	16 :10
Blanche	16 :25
Bleue	16 :40

5 LES PARCOURS

- 5.1. Les signaux définissant les parcours à effectuer sont un pavillon noir arborant A, B ou C en blanc qui sera hissé par le comité selon les conditions.

6 MARQUES

- 6.1. Les marques sont décrites à « Illustration des parcours – Course 12 »

7 LE DEPART

- 7.1. Les départs des courses seront donnés en application de la RCV 26, avec le signal d'avertissement fait 5 minutes avant le signal de départ.
- 7.2. La ligne de départ sera entre la jetée est du YCQ à bâbord et la bouée YCQ (blanche) à tribord.

8 L'ARRIVEE

- 8.1. La ligne d'arrivée sera entre la bouée YCQ (blanche) à bâbord et la jetée est YCQ à tribord.

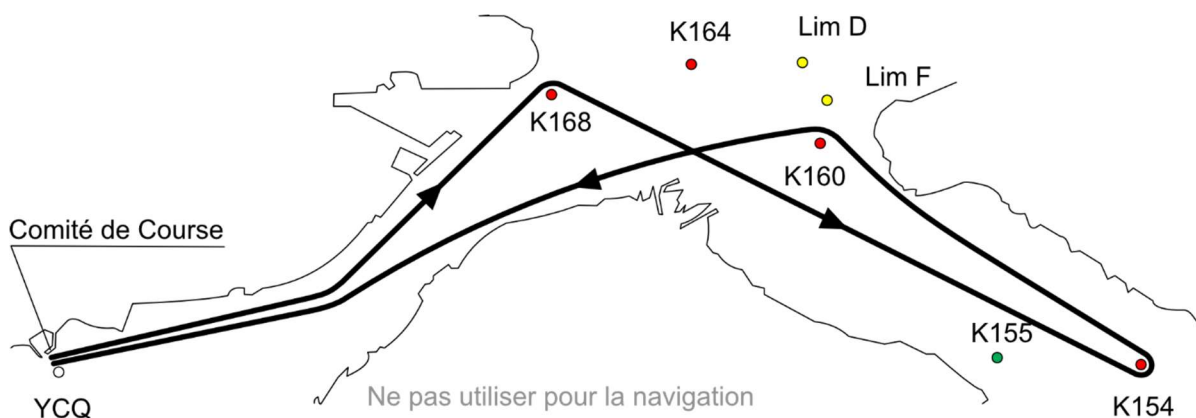
9 TEMPS LIMITES

Classe	Temps limite pour finir	Temps limite pour finir après le premier si au-delà du temps limite pour finir
Toutes Parcours A	4.5 heures	90 minutes
Toutes Parcours B	4 heures	60 minutes
Toutes Parcours C	3.5 heures	60 minutes

Parcours A 15.6mn

25 septembre 2021: départ le plus tôt 16 :10

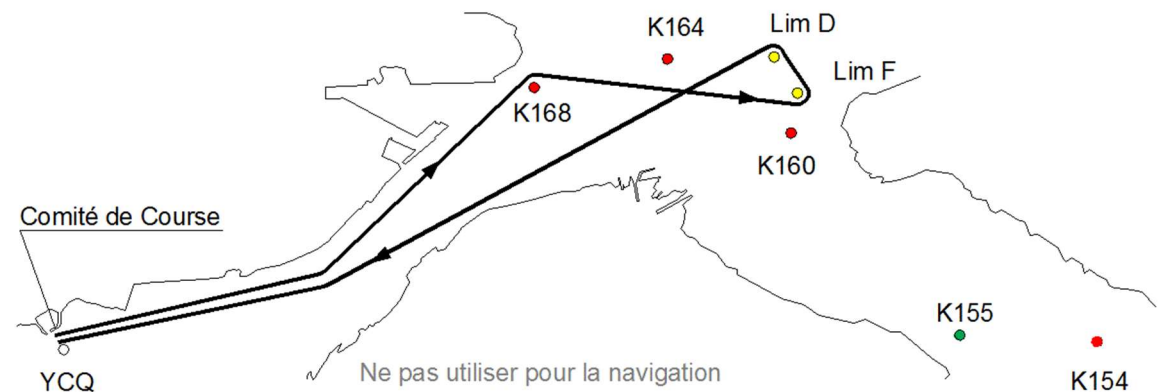
Départ – K168 – K155 – K154 – K164 – Arrivée



Parcours B 11.19mn

25 septembre 2021: départ le plus tôt 16 :45

Départ – K168 – LIM F – LIM D – Arrivée



Parcours C 7.6mn

25 septembre 2021: départ le plus tôt 17 :15

Départ – K168 – Arrivée

