

LE CHAMPIONNAT RÉGIONAL DE YACHTING DE QUÉBEC 2022

INSTRUCTIONS DE COURSE COMPLÉMENTAIRES – COURSE 5 (ICC-5)

Coupe Port de Québec

5^e course du CRYQ 2022 présentée par : Oricom Internet
Date : samedi le 13 août 2022

Marina hôte: Marina Port Québec, 155 Abraham Martin, Québec QC G1R 4M8 www.portquebec.ca
Autorité organisatrice : Championnat Régional de Yachting de Québec (CRYQ)

La marina Port de Québec offre une nuitée par jour de participation aux régates, donc 2 nuitées pour ceux participant aux 2 jours de régates. Une réservation préalable est ESSENTIELLE et doit être faite, soit par téléphone au 418 648-2233, ou en ligne sur le site portquebec.ca (marina, réservation).

La logistique est détaillée dans l'infolettre de cette semaine.

Après l'arrivée, les participants sont invités sous le chapiteau de la marina Port de Québec pour la remise des résultats et des trophées, ainsi qu'un repas offert par le Club nautique du Vieux-Port.

1 AVIS AUX CONCURRENTS

- 1.1. Le tableau officiel d'information est disponible sur le site Web.cryq.org/Régates/Instructions et résultats, en cliquant sur l'hyperlien de la régata du 13 août 2022.

2 SIGNAUX FAITS A TERRE

- 2.1. Les signaux faits à terre seront envoyés de la marina Port de Québec.

3 PROGRAMME

- 3.1. L'épreuve sera courue en deux (2) manches.
3.2. Le signal d'avertissement de la course sera fait à 08 h 05 ou plus tard selon les conditions de vent et sera annoncé par le comité de course par les signaux de drapeaux.

Samedi 13 août

Marées à Québec (Vieux-Québec) à titre indicatif

Pleine mer 7h57 à 5.5m
Basse mer 15h54 à 0.2m

Horaire des passages libres de l'écluse d'accès à la marina Port Québec. VHF voie 71 pour demander le passage et pour contacter la marina.

12/08/2022 – 07h00 à 09h15 et de 17h30 à 20h45
13/08/2022 – 07h00 à 10h00 et de 18h15 à 21h45

Signaux préparatoires
(peuvent être modifiés par le comité de course)

Classe verte - Manche 1 8h05 - Manche 2 15h40
Classe blanche - Manche 1 8h10 - Manche 2 15h45
Classe bleue - Manche 1 8h15 - Manche 2 15h50

Présentation des résultats et plaques

19h00 à la capitainerie de la marina Port de Québec

Souper et soirée

(Voir le tableau officiel pour les réservations)

19h00 à la capitainerie de la marina Port de Québec

4 LES PARCOURS

- 4.1. Les signaux définissant les parcours à effectuer sont un pavillon noir arborant A, B ou C en blanc et sont différents pour chaque manche.

5 MARQUES

- 5.1. Les marques sont décrites à « Illustrations des parcours – Course 5 »

6 LE DEPART

- 6.1. Les départs des courses seront donnés en application de la RCV 26, avec le signal d'avertissement fait 5 minutes avant le signal de départ.
- 6.2. La ligne de départ sera vers le fleuve à l'embouchure de la rivière St-Charles entre la fin du quai à bâbord et le comité de course sur le quai à tribord.

7 L'ARRIVEE

- 7.1. La ligne d'arrivée sera vers la rivière St-Charles entre la fin du quai à tribord et le comité de course sur le quai à bâbord.

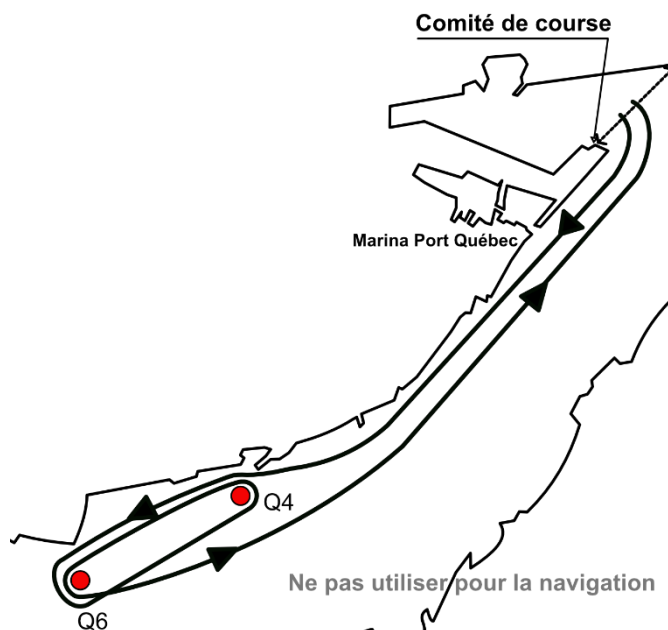
8 TEMPS LIMITES

<i>Classe</i>	<i>Temps limite pour finir</i>	<i>Fenêtre pour finir après le premier si au-delà du temps limite pour finir</i>
Toutes	Manche 1 : 3 heures Manche 2 : 3 heures	Manche 1 : 40 minutes Manche 2 : 30 minutes

Parcours A manche 1 7.0mn

Départ – Q6 – Q4 – Q6 – Arrivée

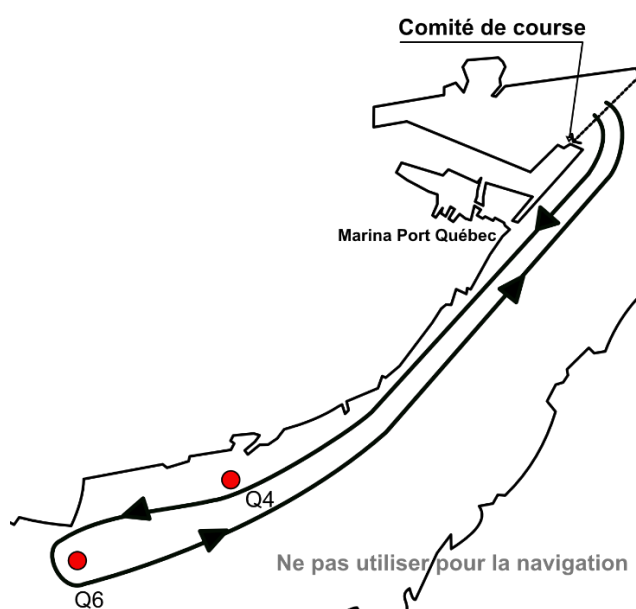
13 août 2022: départ le plus tôt 08h15



Parcours B manche 1 5.4mn

Départ – Q6 – Arrivée

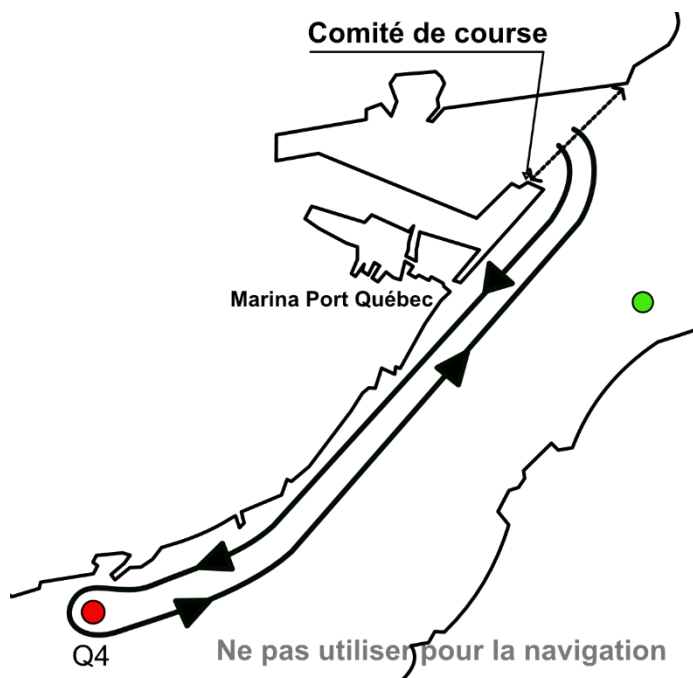
13 août 2022 : départ le plus tôt 8h05



Parcours C manche 1 3.8mn

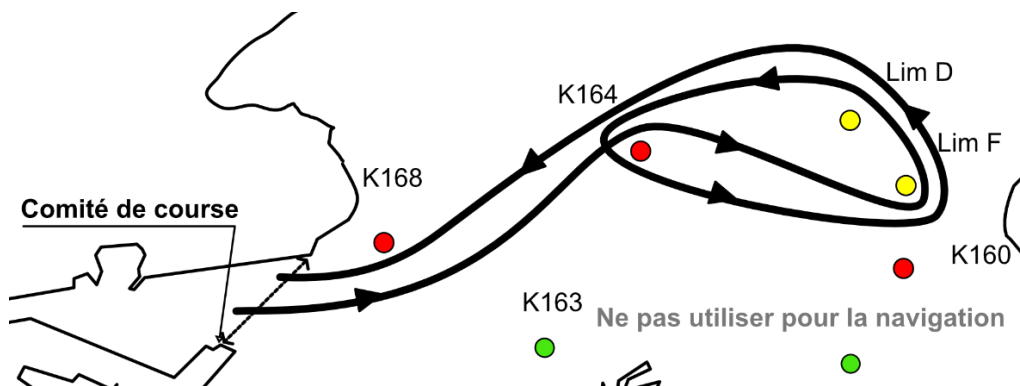
Départ – Q4 – Arrivée

13 août 2022: départ le plus tôt 8h30



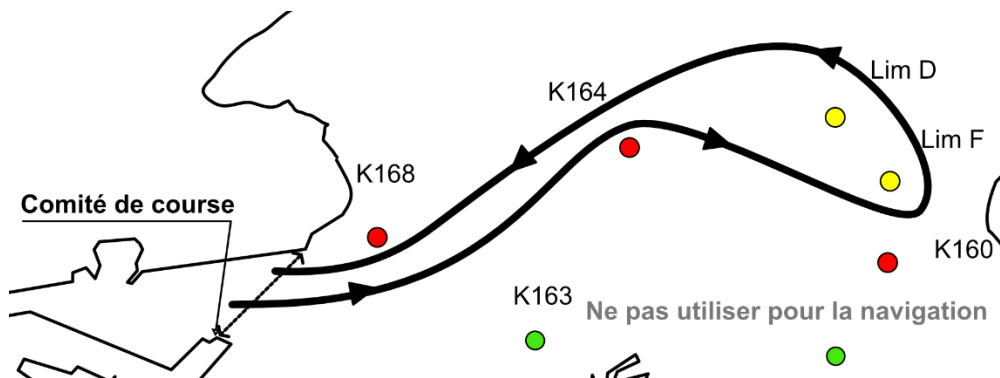
Parcours A manche 2 5.1mn

Départ – K164 – Lim F – Lim D – K164 – Lim F – Lim D K164 – Arrivée
13 août 2022: départ le plus tôt 15h40



Parcours B manche 2 3.2mn

Départ – K164 – Lim F – Lim D – K164 – Arrivée
13 août 2022: départ le plus tôt 16h00



Parcours C manche 2 4.2mn

Départ – K163 – K159 – K168 – Arrivée
13 août 2022: départ le plus tôt 16h35

